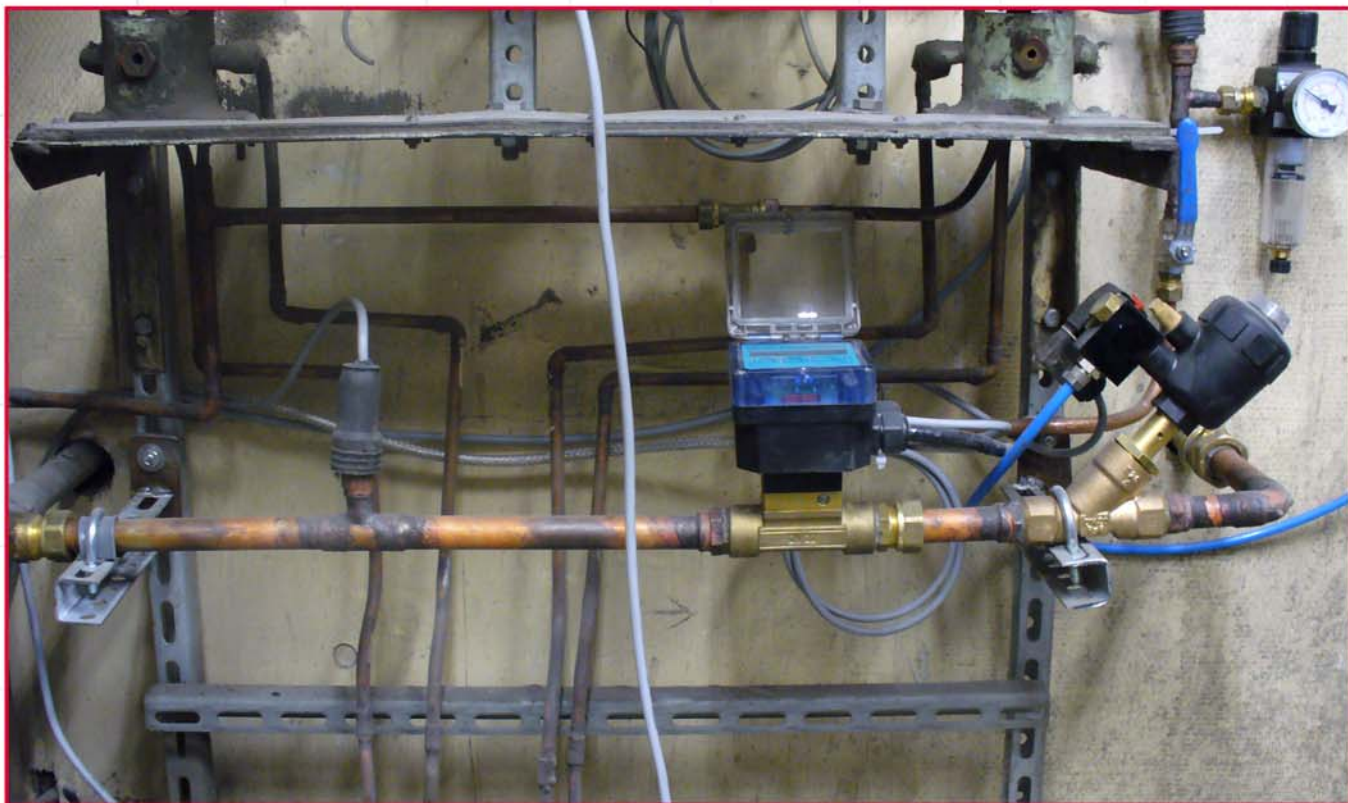


Wasserdosiereinrichtung am Chargenmischer mit Dosiergerät **DF-1000**



Bei Chargenprozessen soll die errechnete Wassermenge zu 100 % im unmittelbaren zeitlichen Zusammenhang mit der Beschickung des Mixers dosiert werden, d.h. sofort nachdem oder auch schon bevor der Altsand und die Zuschlagsmengen in den Mischer gelangen. Diese Aufgabe wird schnell und genau durch unser Dosiergerät DF-1000 ausgeführt.

Die Fittings sind verfügbar von 1/2" bis 2" und werden entsprechend der Chargengröße ausgewählt. Ergänzt wird die Wasserstrecke durch Ventile, Druckminderer, Wartungseinheit und Schmutzfänger in Industriequalität.

In case of batch process the calculated amount of water should be performed by 100 % in a direct temporary connection with the mixer charging that means already before or directly after the feeding of return sand and additives. This task is performed accurate and quickly by our batch controller DF-1000.

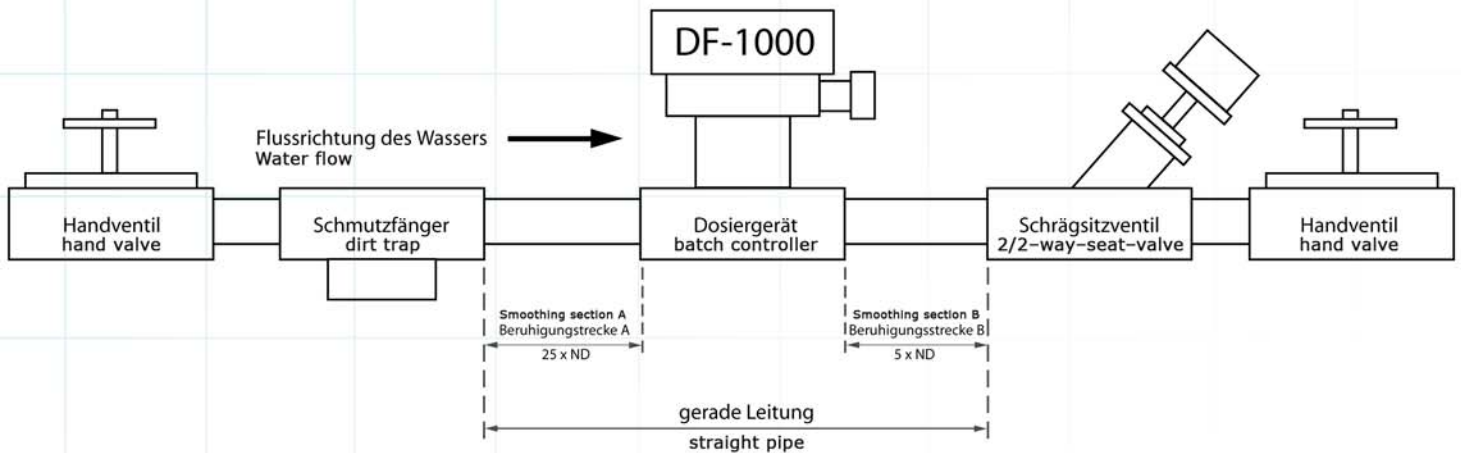
The fittings are available from 1/2" to 2" and have to be choose relating the batch size. The piping is supplemented by pneumatic operated valves, pressure reducing valves, maintenance units and dirt traps.

Technische Daten:

Versorgungsspannung	24 V DC
Schutzart	IP 65
Messbereich:	ab 3 l / min.
Medium:	feststoffarme Flüssigkeiten

Technical data:

Power supply	24 V DC
Degree of protection	IP 65
Measuring range	up from 3 l / min.
Medium	liquid with low level of solids



Anordnung der Wasserarmatur an einen Chargenmischer

1. Vor der ersten Inbetriebnahme des Dosiergerätes ist das Rohrleitungssystem zu entlüften.
2. Die Handventile sind Bauseits beizustellen.
3. Empfehlenswert ist der Einbau eines Druckminderers.
4. In der Duplex- oder Triplexversion müssen Wasserarmaturen entsprechend der Mischerzahl montiert werden.

Länge der Beruhigungsstrecke

Die Beruhigungsstrecke A muss mindestens das fünfundzwanzigfache des Nenndurchmessers (ND) des gewählten Rohres betragen. Die Beruhigungsstrecke B muss mindestens das fünffache des Nenndurchmessers (ND) des gewählten Rohres betragen.

Beispiele für die Mindestlängenberechnung der Beruhigungsstrecke A:

3/8" Rohr	->	9,525 mm	x 25=	23,8 cm
1/2" Rohr	->	12,70 mm	x 25=	31,7 cm
3/4" Rohr	->	19,05 mm	x 25=	47,6 cm
1,0" Rohr	->	25,40 mm	x 25=	63,5 cm
1,5" Rohr	->	38,10 mm	x 25=	95,2 cm
2,0" Rohr	->	50,80 mm	x 25=	127,0 cm

Faucet assembly on a batch mixer

1. Before the first use of the batch controller, the piping needs to be deaerate.
2. The hand valves need to be provided by site.
3. It is recommended to install a pressure reducing valve.
4. We recommend for each batch mixer a own complete water – line.

Length of the smoothing section line.

The the smoothing line „A“ has to be at least twenty-five times as long as the nominal diameter (ND) of the tube. The the water smoothing line „B“ has to be at least five times as long as the nominal diameter (ND) of the tube.

Examples for the minimum length calculation of the smoothing line „A“.

3/8" tube	->	9,525 mm	x 25=	23,8 cm
1/2" tube	->	12,70 mm	x 25=	31,7 cm
3/4" tube	->	19,05 mm	x 25=	47,6 cm
1,0" tube	->	25,40 mm	x 25=	63,5 cm
1,5" tube	->	38,10 mm	x 25=	95,2 cm
2,0" tube	->	50,80 mm	x 25=	127,0 cm