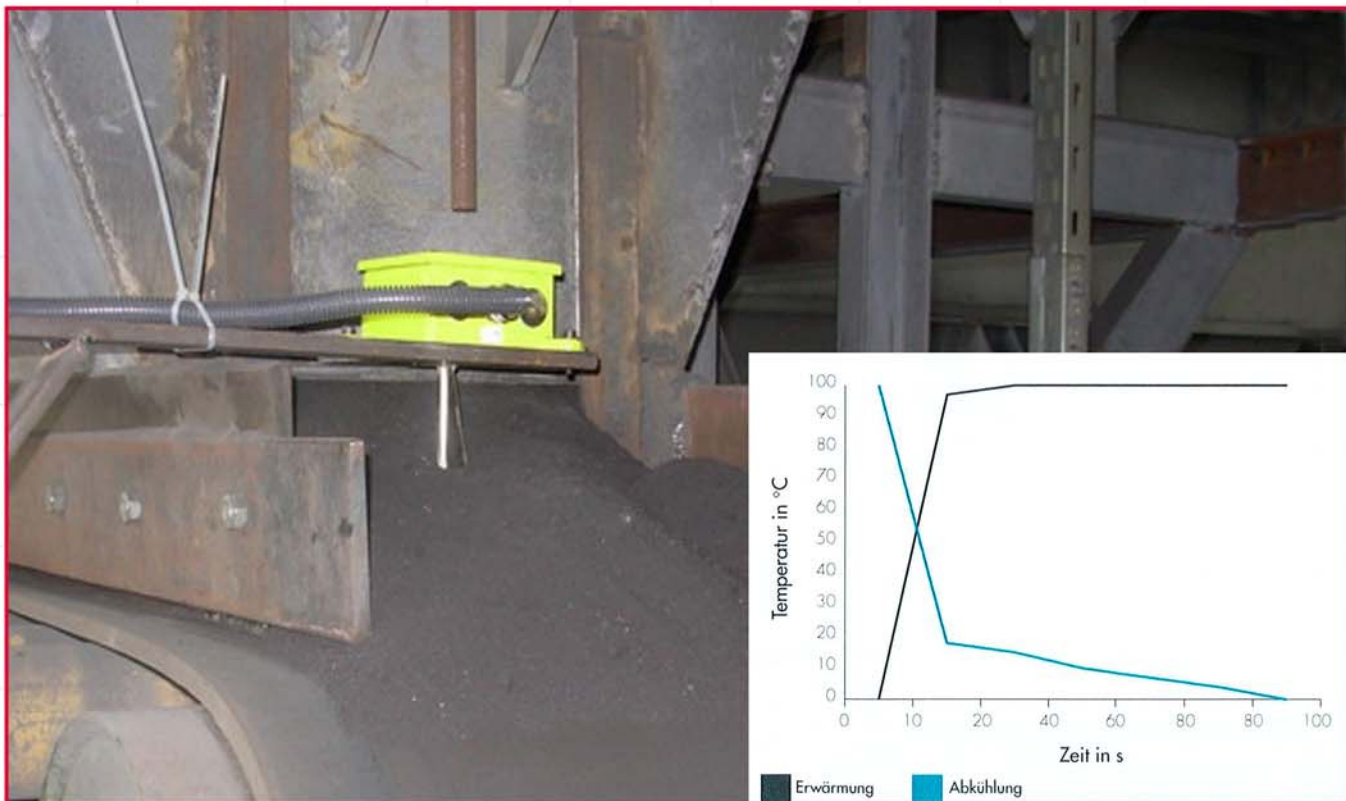


## Berührender Temperatur Sensor **TF 6-100** und **TF 6-200** Contact temperature sensor **TF 6-100** and **TF 6-200**



Die Temperaturfühler der TF 6 Serie kommen überall dort zum Einsatz, wo es sinnvoller ist die Temperatur im Material zu erfassen, anstatt nur an der Materialoberfläche. Die Ausführung der Temperaturfühler ist so gewählt, dass sie sowohl auf einem Förderband, als auch in die Wänden von Behältern und Silos eingebaut werden kann. Der Halter des Thermoelementes ist aus gehärtetem Edelstahl für eine lange Standzeit, bei Bedarf kann aber auch eine Ummantelung mit Hartkeramik angeboten werden.

The temperature sensors of the TF 6 series are used when ever it is reasonable to detect the temperature in the material instead of measuring it´s surface temperature. The TF 6 temperature sensor can be used in batch scales or silos, but also on belt conveyors as well. The holder of the thermo element is made of tempered stainless steel, guaranteeing best results even in longer measuring periods. On demand, we will also offer you the device with a ceramics covering.

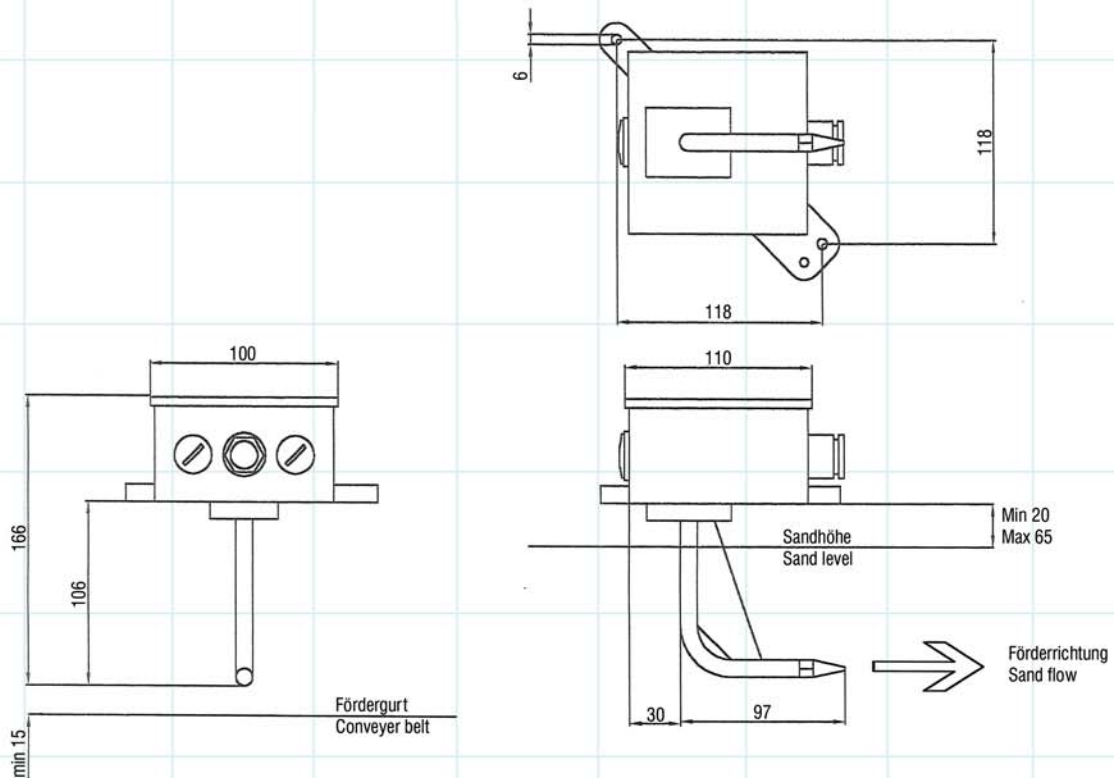
### Technische Daten:

Temperatur	100°C / 200°C
Toleranz max.	+/- 1,5%
Thermoelement	Pt 100
Eichung	0-100°C / 0-200°C
Ausgang	4-20mA

### Technical Data:

Temperature	100°C / 200°C
Tolerance max.	+/- 1,5%
Thermo unit	Pt 100
Calibration	0-100°C / 0-200°C
Output signal	4-20mA

## A) Montage auf dem Förderband / Conveyor installation



## B) Montage in der Behälterwaage / Batch scale installation

